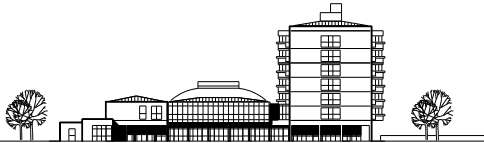


IHR ZUHAUSE IM ALTER



Vitusstr. 14, 93051 Regensburg ☎(0941)504030

## Checkliste zum Heimeinzug

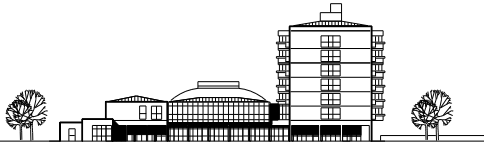
Sie interessieren sich für ein Zimmer im Alten- und Pflegeheim Johannesstift.

Einige Dinge müssen bedacht, organisiert und erklärt werden.

Um Ihnen dies etwas zu erleichtern, haben wir eine Checkliste erarbeitet, auf der für Sie wichtige Punkte aufgeführt sind. Haben Sie darüber hinaus Fragen, können Sie sich gerne an unsere Verwaltung (Tel. 0941-504030) wenden.

<b><u>Vorab:</u> Klärung der finanziellen Situation und Kostenübernahme</b>	✓
Einkommen und Vermögen klären (Rentenbescheide, Sparbücher, etc.)	
Vermögenssorge / Bankvollmachten klären	
Wenn noch nicht erfolgt: Antrag bei der Pflegekasse auf Pflegegrad stellen	
Antrag auf Kostenübernahme bei der Pflegekasse stellen (!!!)	
Ggf. Antrag auf Kostenübernahme beim Bezirk stellen (Sozialhilfe)	
Ggf. Zuzahlungsbefreiung für Arzneimittel bei der Krankenkasse stellen	
Beihilfeberechtigung prüfen, Beihilfekasse der Pflegekasse mitteilen	
Taschengeldbedarf planen (Friseur, Fußpflege, persönliche Wünsche, etc.)	
<b><u>Vorab:</u> Papiere und Dokumente, die von uns <u>vor</u> Einzug benötigt werden</b>	✓
Vorsorgevollmacht in Kopie	
Bei gesetzlicher Betreuung: Kopie des Betreuerausweises und/oder Beschluss	
Patientenverfügung falls vorhanden	
Krankenkassenkarte in Kopie bzw. Versicherungsnummer der Krankenkasse	
Ggf. Versicherungsnummer der Privatversicherung und/oder Beihilfe	
Bescheid der Pflegekasse über den aktuellen Pflegegrad	
Bankdaten für das SEPA-Lastschriftmandat (IBAN und BIC)	
Aktuelle Rentenbescheide und Einkommensbescheide (oder Kontoauszug)	
Personalausweis in Kopie	
Name, Anschrift und Telefonnummer der zuständigen Angehörigen	
Ggf. Zuzahlungsbefreiung für Medikamente	
Ggf. Schwerbehindertenausweis falls vorhanden	
Ggf. Bestattungsvorsorge	

IHR ZUHAUSE IM ALTER



Vitusstr. 14, 93051 Regensburg ☎(0941)504030

Für den Einzug	✓
Prüfen ob die vorab benötigten Punkte erledigt sind	
Medikamentenplan und noch vorhandene Medikamente	
Mit Hausarzt/-ärztin klären, ob er/sie die med. Versorgung im Heim übernimmt	
Hilfsmittel wie Rollator, Rollstuhl, Gehhilfen, Hörgerät, etc.	
Ggf. Inkontinenzmaterial	
Ausreichend und gut waschbare (pflegeleichte) Bekleidung	
Kosmetik und Pflegeartikel	
Einrichtung des Zimmers - Zimmer begutachten und ggf. ausmessen	
Persönliche Sachen wie Bilder, Erinnerungen, etc.	
Fernseher – Telefon (ummelden) – evtl. WLAN	
Ggf. Wohnung kündigen	
Gas/Strom/Heizung abmelden	
Nachsendeantrag bei der Post stellen	
Unnötige Versicherungen und Abonnements kündigen	
GEZ abmelden – <b>Abmeldebescheinigung erhalten Sie von uns</b>	
Wohnsitz ummelden – <b>Wohnungsgeberbestätigung erhalten Sie von uns</b>	

**Raum für Ihre Notizen:**

---



---



---



---



---



---



---



---

**Gerne stehen wir Ihnen jederzeit mit Rat und Tat zur Seite.  
Wir freuen uns auf Sie!  
Sarah Lucia Weber und das Team vom Johannesstift 😊**