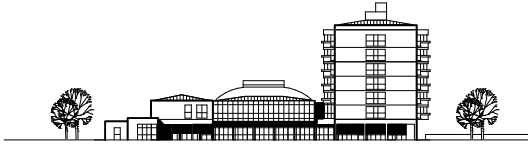


IHR ZUHAUSE IM ALTER



Willkommen im Johannesstift

Zur Unterscheidung:

Der eingeschossige Bauteil in westlicher Richtung heißt „Atrium“.

(Hier befinden sich weitere Räume für Heimbewohner, sowie Hauscafé und -garten und Ergotherapie im Kellergeschoss; Hauskapelle, Sozialdienst und kleiner Veranstaltungsraum, Speisen- und großer Veranstaltungsraum).

Der sechsgeschossige Hochbau mit Blick nach Osten heißt „Castrum“.

(Hier befinden sich ausschließlich Bewohnerzimmer, Aufenthaltsräume und Teeküchen in jeder Etage).

Wir unterteilen unsere Etagen in **Wohngemeinschaften:**

Etage	Bezeichnung	Zimmernummern
EG	WG Beschütztes Wohnen	006 - 012
1. Etage (westl.), Glaskuppel	WG Atrium	124 - 143
1. Etage (östl.), 2.+3. Etage	WG I	101 – 116, 202-215, 302-315
4. / 5. / 6. Etage	WG II	402 – 611

Strukturen und Zuständigkeiten im Heim

oder „Was ist was ?“

Der Träger: Jedes Alten- und Pflegeheim hat einen Rechtsträger (Träger). Dabei kann es sich um freigemeinnützige Träger, wie z. B. Kirchen, Verbände oder Vereine, handeln. Aber auch Kommunen oder Privatpersonen können Träger einer solchen Einrichtung sein. Beim Johannesstift ist es eine Stiftung des öffentlichen Rechtes.

Die Heimleitung: Die Heimleitung ist mit der Organisation und Führung des Heimes beauftragt. Die Heimleitung ist der Hauptansprechpartner im Heim.

Pflegedienstleitung und Pflegepersonal: Die Pflegedienstleitung (oder verantwortliche Pflegefachkraft) ist der Heimleitung direkt unterstellt und für den Pflegebereich zuständig. Sie ist dem Pflegepersonal vorgesetzt, das im Tagdienst der Wohnbereiche oder im Nachtdienst tätig ist.

Hauswirtschaftsleitung und hauswirtschaftliche Mitarbeiter: Die Hauswirtschaftsleitung ist, wie die Pflegedienstleitung, der Heimleitung unterstellt. Sie führt die hauswirtschaftlichen Mitarbeiter, die in den Bereichen Reinigung und Wäsche arbeiten. In unserer Einrichtung sind Tätigkeiten der Küche an die Labora GmbH (100%ige Tochter der KJF) vergeben.

Der Sozialdienst: Der Sozialdienst einer Einrichtung kümmert sich um die sozialen Belange der Bewohner. Dazu gehören beispielsweise Freizeitangebote, die Betreuung einzelner Bewohner und Einzelfallberatungen. Eine Besonderheit ist unsere **Heimseelsorge**. Diese wird in von einem evangelischen Heimseelsorger (Diakon) wahrgenommen.

Die Verwaltung: Die Heimverwaltung ist mit allen Aufgaben, die die Verwaltung betreffen, befasst. Beispiele hierfür sind die Verwaltung der Barbeträge, die Rechnungsstellung oder die Buchhaltung. Im Johannesstift wird die Buchhaltung und Rechnungsstellung durch eine Mitarbeiterin am Empfang wahrgenommen

Der Hausmeister/Technische Dienst: Der Hausmeister ist mit der Instandhaltung der Räumlichkeiten und den Hilfsmitteln in der Einrichtung betraut.

Die Wohnbereiche: Die Pflegeeinrichtungen sind je nach Größe in mehrere Wohnbereiche untergliedert. Im Johannesstift ist ein festes Team von Pflegekräften für einen Wohnbereich zuständig.

Informationen zur Verpflegung und zum Speiseplan

Mit dieser Unterlage erhalten Sie wissenswerte Informationen auch um die Verpflegung in unserem Hause. Die Integrationsfirma Labora (gemeinnützige GmbH in Regensburg) übernimmt für Sie die Speisenversorgung für das Mittag- und Abendessen. Das Frühstück wird im Hause auf den beiden Wohnbereichsküchen zubereitet.

Im Speiseplan werden Ihnen die Mittagsverpflegung und das Abendessen mitgeteilt. Dieser wird wöchentlich neu erstellt. Saisonprodukte, Jahreszeiten, Traditionen sowie die Anregungen und Wünsche der Bewohner werden berücksichtigt. Sie haben in der Regel die Wahlmöglichkeit zwischen zwei verschiedenen Menüs. Diätkost (z. B. *gluten-* bzw. *laktosefrei*) wird ggf. gesondert ausgewiesen. Bei Notwendigkeit wird das gewünschte Gericht unmittelbar zur Essenszeit püriert. Nicht nur die Portionsgröße des Mittagessens können Sie täglich individuell selbst bestimmen, auch wo Sie ihr Essen zu sich nehmen möchten liegt in Ihrer Händen.

Die Bewohnervertretung kann sowohl an der Erstellung des Speiseplans als auch bei der Festlegung der Verpflegungszeiten mitwirken.

Tragen Sie ggf. Ihre Wünsche an den Heimbeirat heran.

Wir wünschen guten Appetit!

Frühstück

Das Frühstück wird zwischen 7.00 Uhr und 9.00 Uhr im Aufenthaltsbereich des Wohnbereichs serviert. Bitte sprechen sie die Wunschzeiten mit dem Personal ab.

Unsere Frühstücksauswahl besteht aus verschiedenen
Brot- und Semmelsorten
(Kaisersemmeln, Voll- & Mehrkornsemmeln, Toast, Schwarzbrot, Knäckebrötchen oder Zwieback) Butter, Margarine, Honig, Marmelade, Nuss-Nougat-Creme, Wurst / Käse und Müsli runden das Angebot ab.



Auch besondere Wünsche können nach Rücksprache mit der Hauswirtschaftsleitung berücksichtigt werden. Als Getränke bieten wir verschiedene Tees, Kaffee, Milch oder Kakao an.

Kalorien- und BE-Angabe: Ein durchschnittliches Frühstück ist, abhängig von der Wahl der Zusammensetzung, mit ca. 460 bis 550 kcal, oder 2 – 3 BE zu veranschlagen. Genaue Angaben können der aufliegenden Kalorientabelle (Wohnbereich, Empfang) entnommen oder direkt in der Küche nachgefragt werden.

Mittagessen

Das Mittagessen wird im Aufenthaltsbereich des Wohnbereichs angeboten. Das Mittagessen wird im Wohnbereich ab 11:50 Uhr angeboten. Bitte sprechen sie Ihre Wunschzeiten mit dem Personal ab. Soweit keine besonderen Diättempfehlungen vorliegen, können sie unter den Hauptgerichten und Komponenten wählen. Wir bieten regelmäßig zwei unterschiedliche Hauptgerichte an, die im Speiseplan wöchentlich bekannt gegeben werden. Wir bitten um Verständnis, wenn in Ausnahmefällen kurzfristige Änderungen vorgenommen werden müssen.

Kalorien- und BE-Angabe: Die Kalorien- und BE-Angaben für ein durchschnittliches Mittagessen sind im Speiseplan ausgewiesen. Die kcal sind ca. Angaben. Genaue Angaben können nachgefragt werden.

Nachmittagskaffee

Ab 14:30 Uhr reichen wir Ihnen den Nachmittagskaffee. Sie erhalten dazu Kuchen, Backwaren oder Obst.



Kalorien- und BE-Angabe: Ein Stück Kuchen ist mit ca. 250 – 350 kcal / 1,5 – 2,5 BE zu veranschlagen. Genaue Angaben können nachgefragt werden.

Abendessen

Das Abendessen wird im Aufenthaltsbereich des Wohnbereichs ab 17:30 Uhr serviert. Die Tagessuppe kann auf Wunsch auch abends gereicht werden. Zusätzlich bieten wir abwechselnd Pudding, verschiedene Breisorten und/oder Kompott an. Bitte sprechen sie Ihre Wünsche mit dem Personal ab.

Kalorien- und BE-Angabe: Die Kalorien- und BE-Angaben für ein durchschnittliches Abendessen sind im Speiseplan ausgewiesen bzw. können nachgefragt werden.

Zwischen- / Spätmahlzeit

Auf ärztliche Anordnung oder auf Ihren persönlichen Wunsch hin reichen wir eine Zwischen- / Spätmahlzeit. Bitte wenden sie sich mit Ihren Wünschen an das Personal.



Getränke

Wir bieten nichtalkoholische, bedarfsgerechte Getränke zu allen Mahlzeiten und auf Wunsch (Kaffee, Tee, Kakao, Milch, Mineralwasser, Apfel- und Orangensaft).